

8

公里

姓名： _____

班別： _____ 日期： _____

我答對了：



0-6 題



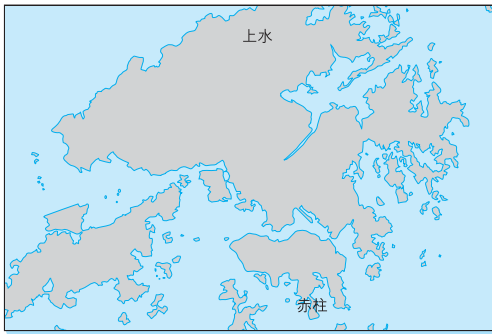
7-12 題



13-17 題

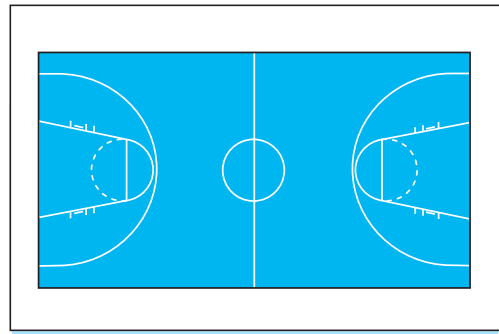
選擇適當的長度單位，把它的英文簡寫填在空格內。

1 上水與赤柱之間的距離



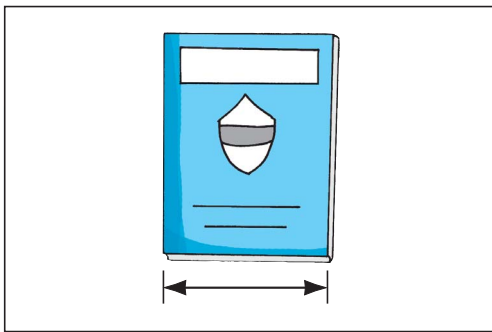
km

2 籃球場的長度



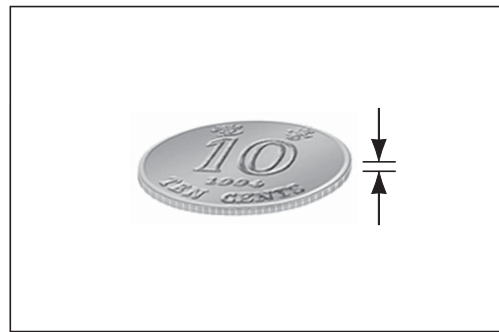
m

3 手冊的闊度



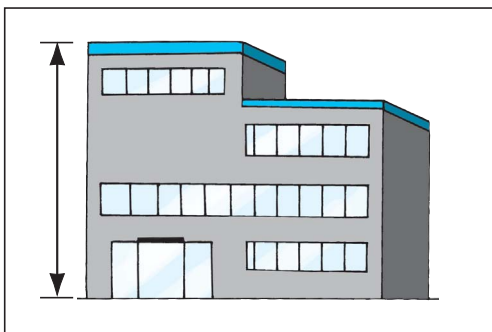
cm

4 一角硬幣的厚度



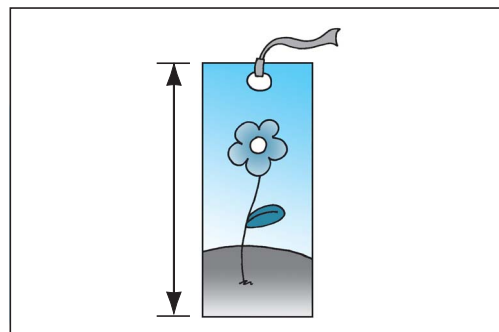
mm

5 學校的高度



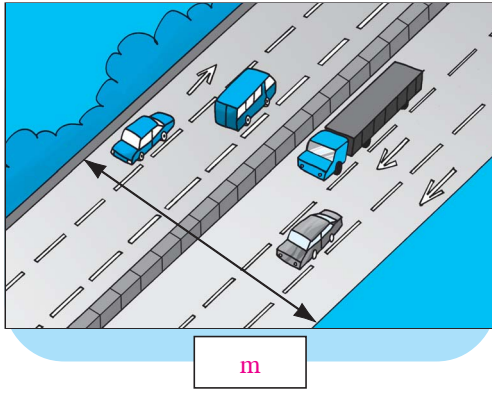
m

6 書籤的長度

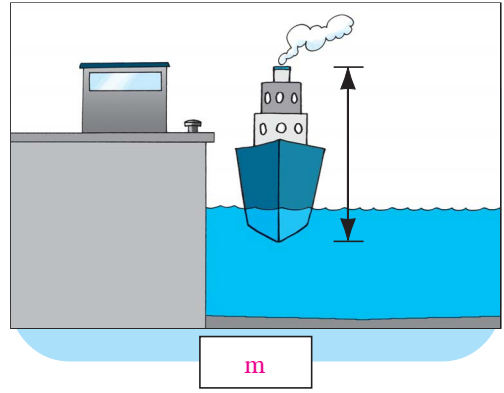


cm

7 高速公路的闊度



8 輪船的高度



連連看。

9	1 km	•	•	1000 cm
10	10 m	•	•	1 m
11	100 cm	•	•	10 cm
			•	1000 m

(Note: Lines connect 9 to 1000 cm, 10 to 1000 m, and 11 to 10 cm.)

填填看。

12 4 公里 = 米

13 2000 m = km

14 10000 米 = 公里

15 3 km 500 m = m

16 1 公里 1 米 = 米

17 6 km 40 m = m