

8

公里

姓名： _____

班別： _____ 日期： _____

我答對了：



0-6 題



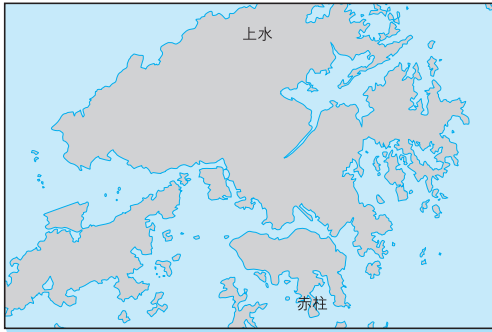
7-12 題



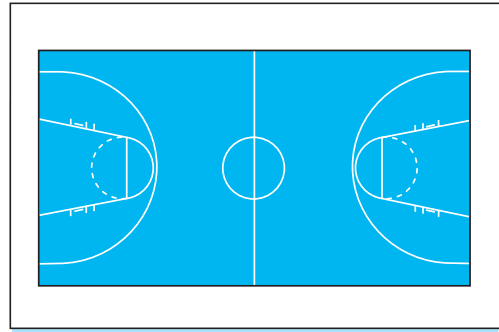
13-17 題

選擇適當的長度單位，把它的英文簡寫填在空格內。

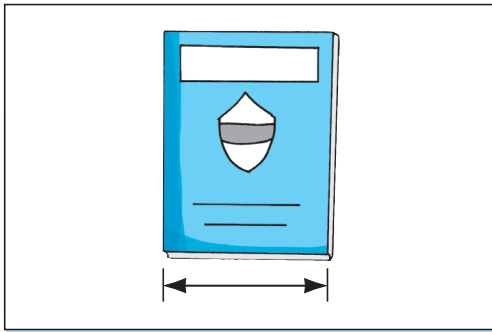
1 上水與赤柱之間的距離



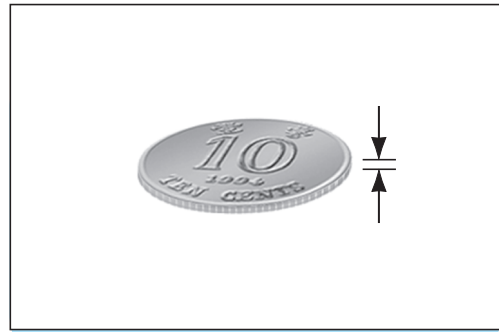
2 籃球場的長度



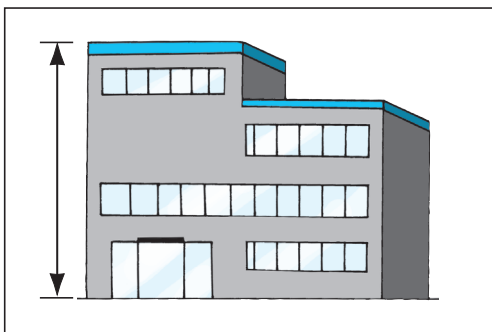
3 手冊的闊度



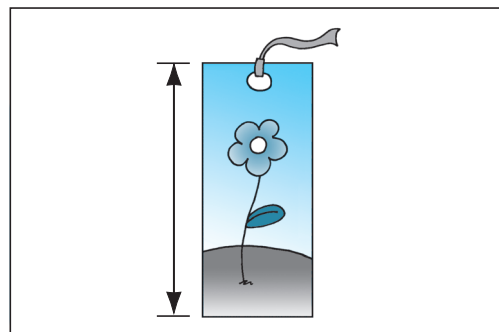
4 一角硬幣的厚度



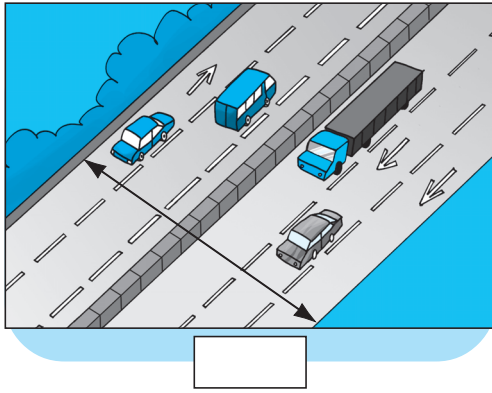
5 學校的高度



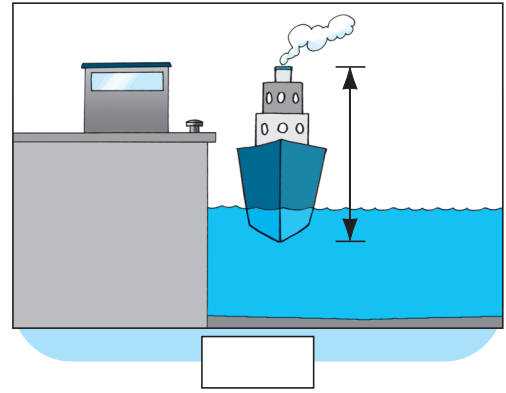
6 書籤的長度



7 高速公路的闊度



8 輪船的高度



連連看。

9 1 km •

• 1000 cm

10 10 m •

• 1 m

11 100 cm •

• 10 cm

• 1000 m

填填看。

12 4 公里 = 米

13 2000 m = km

14 10000 米 = 公里

15 3 km 500 m = m

16 1 公里 1 米 = 米

17 6 km 40 m = m