

## 8

## 直角

姓名：\_\_\_\_\_

班別：\_\_\_\_\_ 日期：\_\_\_\_\_

我答對了：



0-5 題



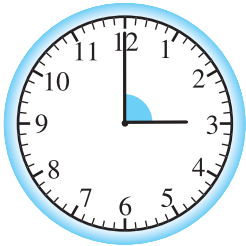
6-10 題



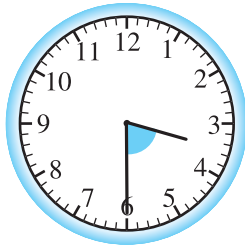
11-14 題

看看下面各鐘面上時針和分針形成的角，是直角的，在空格內加「✓」，不是直角的，在空格內加「×」。

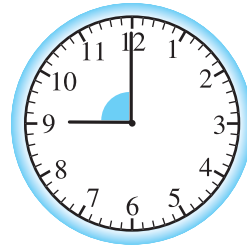
1



2



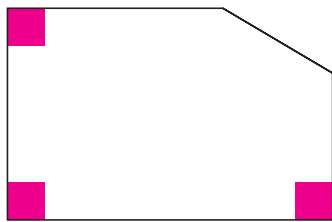
3



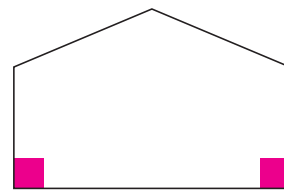
依指示完成下列各題。

4 把下列各圖形內的直角填上顏色。

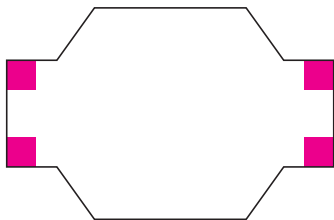
A



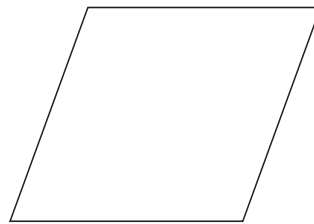
B



C



D

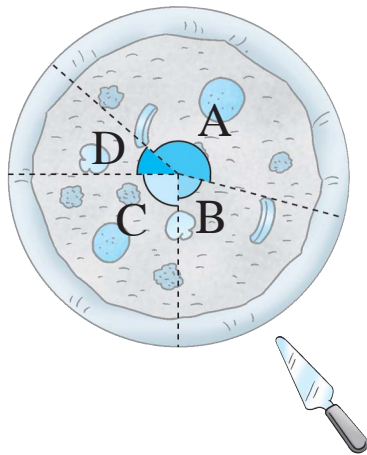


5 在上圖中，有最多直角的圖形是圖形 C，共有 4 個直角。

6 在上圖中，沒有直角的圖形是：(填寫代表圖形的英文字母)

D

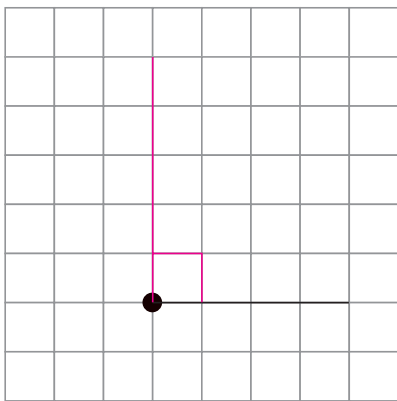
圈圈看。(可圈出多於一個答案)



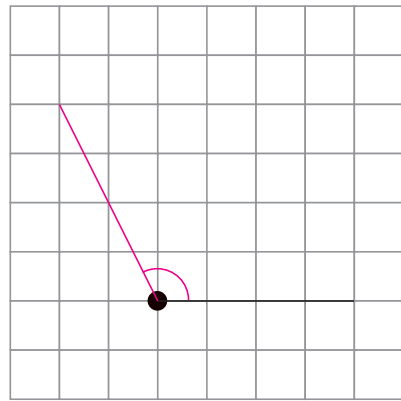
- 7 A 角比直角 (大 / 小)。
- 8 ( A / B / C / D ) 角是直角。
- 9 B 角比 ( A / C / D ) 角大。
- 10 ( A / B / C / D ) 角比直角小。

依指示在方格紙上畫畫看。略。例：

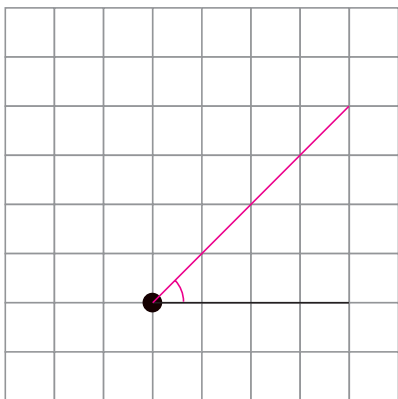
11 直角



12 比直角大的角



13 比直角小的角



14 有直角的圖形

