

8

直角

姓名：_____

班別：_____ 日期：_____

我答對了：



0-5 題



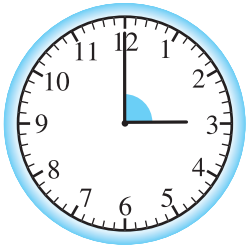
6-10 題



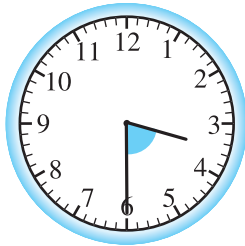
11-14 題

看看下面各鐘面上時針和分針形成的角，是直角的，在空格內加「✓」，不是直角的，在空格內加「×」。

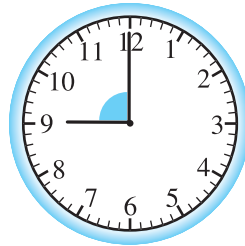
1



2



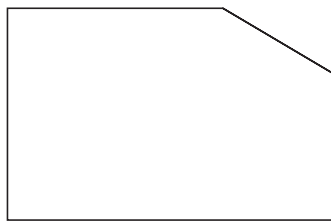
3



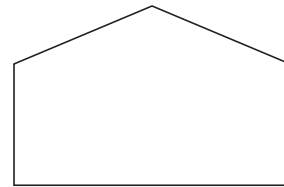
依指示完成下列各題。

4 把下列各圖形內的直角填上顏色。

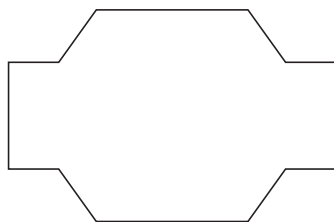
A



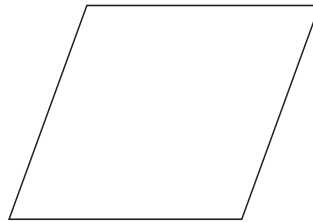
B



C



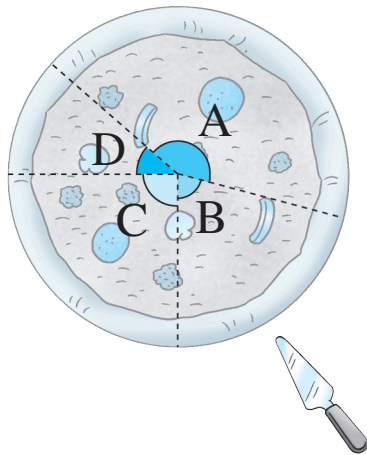
D



5 在上圖中，有最多直角的圖形是圖形 _____，共有 _____ 個直角。

6 在上圖中，沒有直角的圖形是：(填寫代表圖形的英文字母)

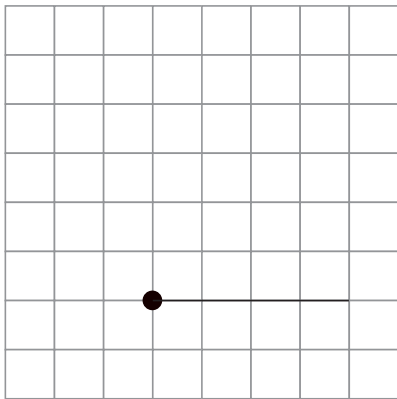
圈圈看。(可圈出多於一個答案)



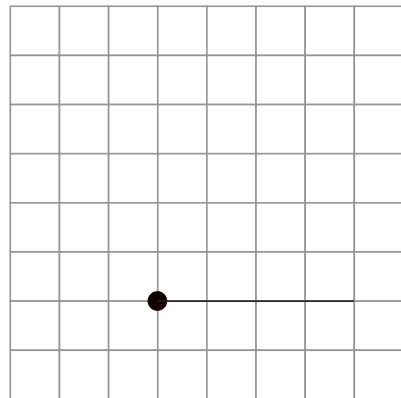
- 7 A 角比直角 (大 / 小)。
- 8 (A / B / C / D) 角是直角。
- 9 B 角比 (A / C / D) 角大。
- 10 (A / B / C / D) 角比直角小。

依指示在方格紙上畫畫看。

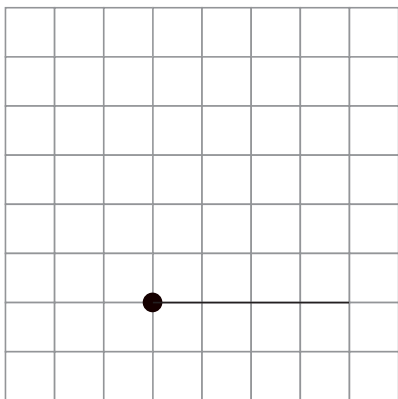
11 直角



12 比直角大的角



13 比直角小的角



14 有直角的圖形

