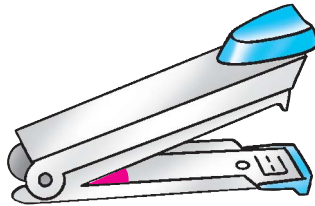


7 角

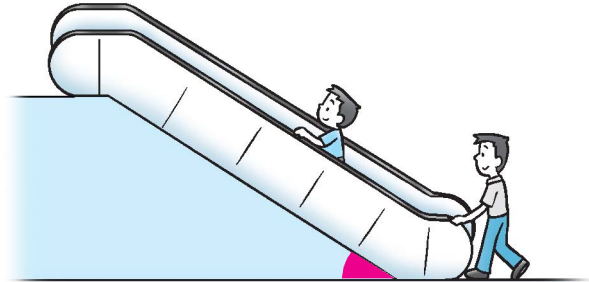
姓名： _____
 班別： _____ 日期： _____
 我答對了：
 0-3 題  4-6 題  7-8 題

依指示把角填上顏色。

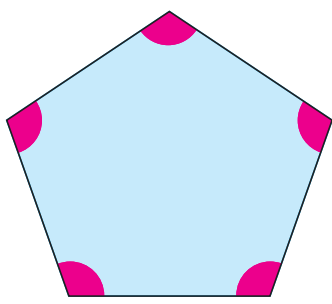
1 釘書機所形成的角



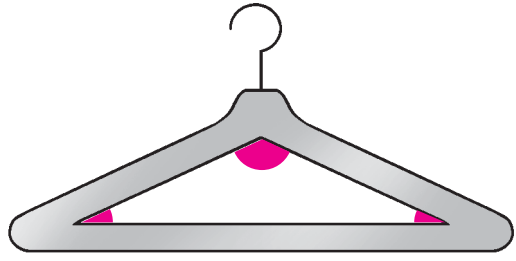
2 扶手電梯與地面形成的角



3 五邊形的 5 個角

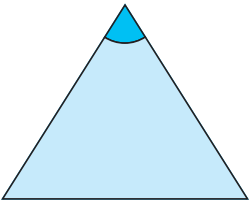


4 衣架框所形成的 3 個角

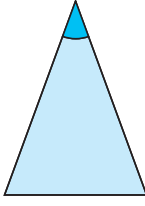


把指定的角由小至大排列，在空格內填寫 1 至 3 (1 表示最小，3 表示最大)。

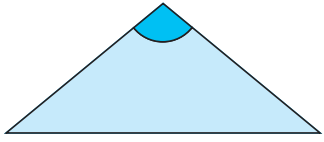
5



2

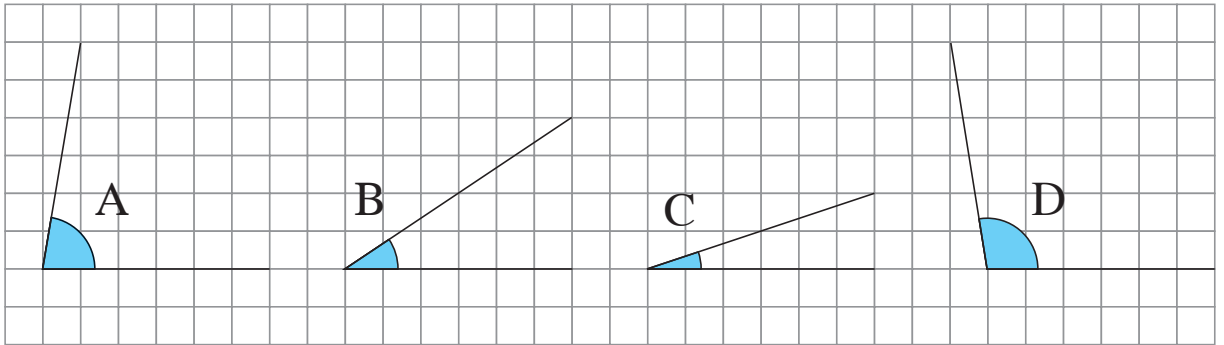


1

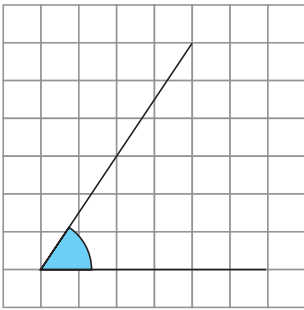


3

看看下面的角，然後以代表角的英文字母回答問題。



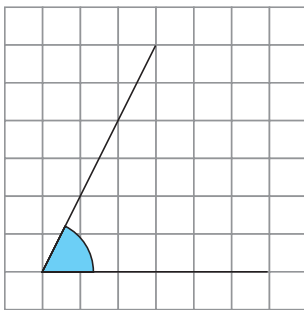
6



上圖中，比左面的角小的有：

B、C

7



上圖中，比左面的角大的有：

A、D

試在下面的釘點紙上畫出兩個比左面的角小的角。略。例：

8

