



日期：\_\_\_\_\_

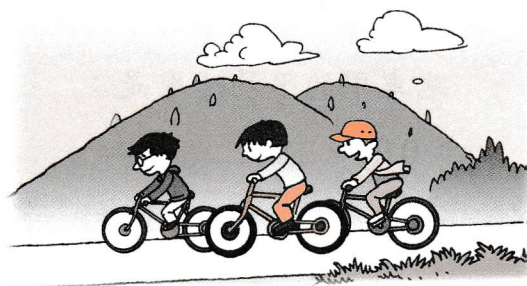
我答對了\_\_\_\_\_題

0-1 題    2-3 題    4 題

列式計算下列各題。

- ① 志聰踏單車的平均速率是7公里每小時，他用了1.5小時走完整條單車徑。單車徑全長多少公里？

$$\begin{aligned} \text{單車徑全長} &: 7 \times \underline{1.5} \\ &= \underline{10.5} \text{ (公里)} \end{aligned}$$



- ② 永賢以3米每秒的平均速率在緩步徑上跑了半小時，他共跑了多少米？

$$\begin{aligned} \text{他共跑了} &: \underline{3 \times 1800} \\ &= \underline{5400} \text{ (米)} \end{aligned}$$

$$\text{半小時} = \boxed{1800} \text{ 秒}$$

- ③ 一艘郵輪從港口甲駛往港口乙，共走了660公里，航行的平均速率是55公里每小時。全程共需幾小時？

$$\begin{aligned} \text{全程共需} &: \underline{660 \div 55} \\ &= \underline{12} \text{ (小時)} \end{aligned}$$

- ④ 森美以1.2米每秒的平均速率從公園步行到電腦廣場，整個路程長612米，他步行了多少分鐘？

$$\begin{aligned} \text{他步行了} &: \underline{612 \div 1.2} \\ &= \underline{510} \text{ (秒)}，\text{即} \underline{8.5} \text{ 分鐘} \end{aligned}$$





列式計算下列各題。

- ① 右面哪一輛跑車的平均速率較快？

跑車甲的平均速率是：

$$0.03 \times \underline{3600}$$

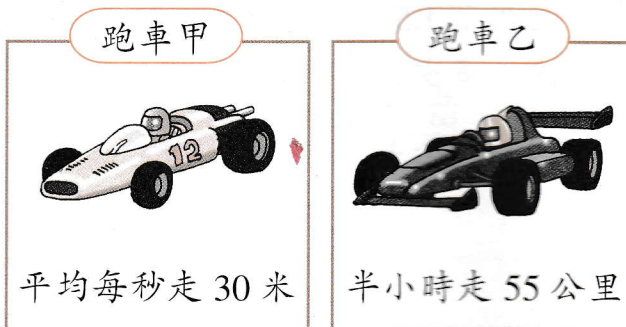
$$= \underline{108} \text{ (公里每小時)}$$

跑車乙的平均速率是：

$$\underline{55} \times \underline{2}$$

$$= \underline{110} \text{ (公里每小時)}$$

所以，(跑車甲 / 跑車乙) 的平均速率較快。



- ② 敏如和珊珊同時從郵筒背向而行。敏如以平均速率 1.1 米每秒向東行，珊珊則以平均速率 1.3 米每秒向西行。5 分鐘後，二人相距多少米？

5 分鐘後，

敏如距離郵筒：  $\underline{1.1} \times \underline{300}$

$$= \underline{330} \text{ (米)}$$

珊珊距離郵筒：  $\underline{1.3} \times \underline{300}$

$$= \underline{390} \text{ (米)}$$

二人相距：  $\underline{330} + \underline{390} = \underline{720} \text{ (米)}$



可着學生利用課本第 52 頁中的「方法二」再算一遍。

- ③ 在上午十時，一輛長途巴士以 80 公里每小時的平均速率由甲地駛往乙地，全程長 280 公里。長途巴士何時抵達乙地？

全程需時：  $\underline{280 \div 80}$

$$= \underline{3.5} \text{ (小時)}$$

長途巴士抵達乙地的時間是

(上午 / 下午)  $\underline{1}$  時  $\underline{30}$  分。

