

14

除法複習

姓名： _____

班別： _____ 日期： _____

我答對了：



0-5 題



6-10 題



11-16 題

在空格內填寫除式中各部分的名稱。

1

$$\begin{array}{r} 9 \\ 7 \overline{) 65} \\ \underline{63} \\ 2 \end{array}$$

2

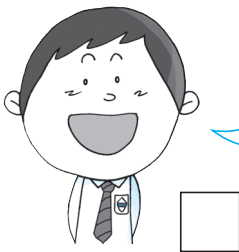
$$\begin{array}{r} 7 \overline{) 20} \\ \underline{14} \\ 6 \end{array}$$

3

$$37 \div 9 = 4 \cdots 1$$

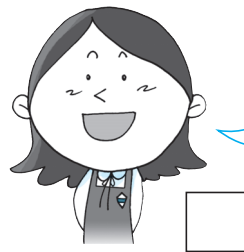
對的在空格內加「✓」，錯的加「✗」。

4



餘數必定比除數小。

5



餘數必定比商小。

算算看。

6

$48 \div 6 = \square$

7

$30 \div 5 = \square$

8

$55 \div 7 = \square \cdots \square$

9

$30 \div 9 = \square \cdots \square$

10

$3 \overline{) 28}$

11

$7 \overline{) 38}$

12

$8 \overline{) 52}$

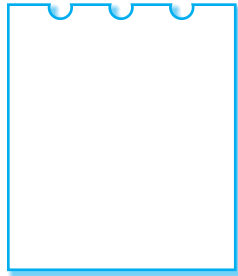
超級市場

列式計算下列各題。

- 13 有 24 罐罐頭粟米，裝成每 6 罐一盒，可分成多少盒？

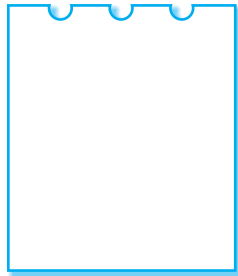
可分成：

$$\begin{array}{l} \square \div \square \\ = \square \text{ (盒)} \end{array}$$

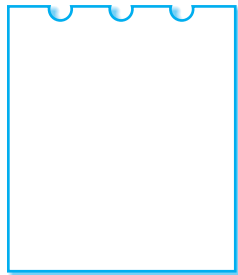


- 14 有 16 瓶醬油，裝成每 2 瓶一盒，可分成多少盒？

可分成：



- 15 有 35 包即食麵，裝成每 5 包一袋，可分成多少袋？



- 16 有 40 卷衛生紙，裝成每 10 卷一袋，可分成多少袋？

