

# 14

## 除法(二)

姓名： \_\_\_\_\_

班別： \_\_\_\_\_ 日期： \_\_\_\_\_

我答對了：



0-5 題



6-10 題



11-15 題

算算看。

1 
$$\begin{array}{r} \boxed{2} \\ 16 \overline{) 32} \\ \underline{32} \end{array}$$

2 
$$\begin{array}{r} \boxed{4} \\ 24 \overline{) 96} \\ \underline{96} \end{array}$$

3 
$$\begin{array}{r} \boxed{5} \\ 15 \overline{) 75} \\ \underline{75} \end{array}$$

4 
$$\begin{array}{r} \boxed{5} \\ 11 \overline{) 58} \\ \underline{55} \\ \boxed{3} \end{array}$$

5 
$$\begin{array}{r} \boxed{3} \\ 25 \overline{) 87} \\ \underline{75} \\ \boxed{12} \end{array}$$

6 
$$\begin{array}{r} \boxed{2} \\ 33 \overline{) 98} \\ \underline{66} \\ \boxed{32} \end{array}$$

7  $80 \div 16 = \boxed{5}$

8  $93 \div 31 = \boxed{3}$

9  $62 \div 26 = \boxed{2} \cdots \boxed{10}$

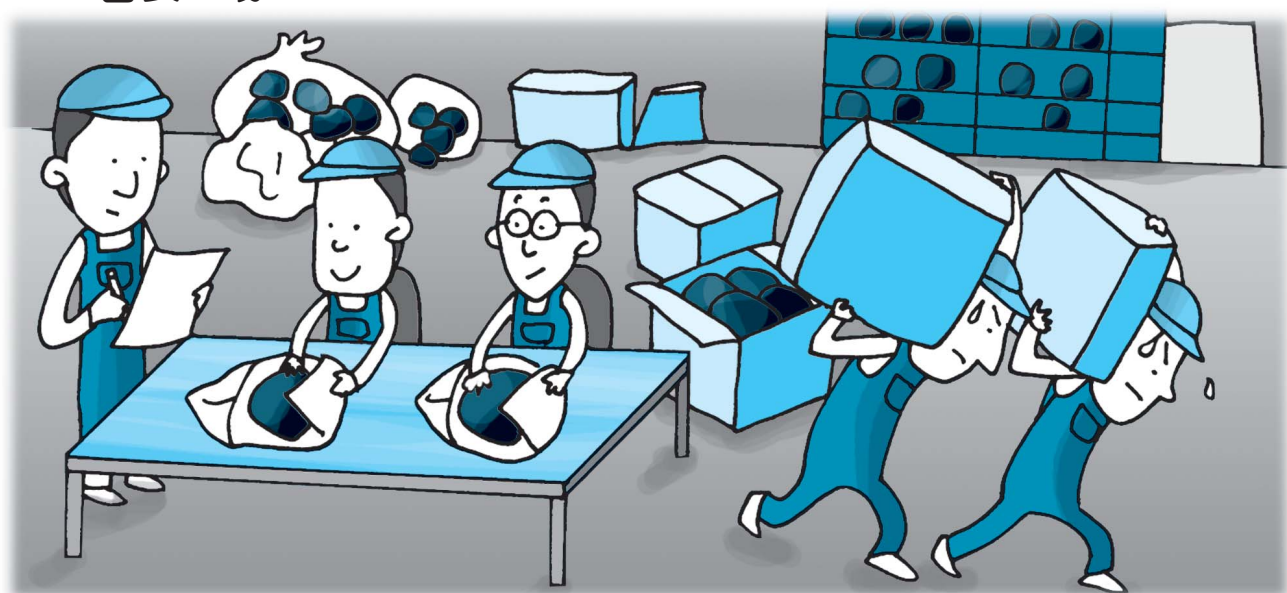
10  $77 \div 19 = \boxed{4} \cdots \boxed{1}$

下列各題中的直式，如果是正確的，在空格內加「✓」；不正確的加「×」，並在右面的空位內列出正確的直式。

11 
$$\begin{array}{r} 2 \\ 24 \overline{) 52} \\ \underline{48} \\ 4 \end{array}$$

12 
$$\begin{array}{r} 3 \\ 25 \overline{) 72} \\ \underline{75} \\ 3 \end{array}$$
 
$$\begin{array}{r} 2 \\ 25 \overline{) 72} \\ \underline{50} \\ 22 \end{array}$$

## 包裝工場



列式計算下列各題。

- 13 工人一小時可以包裝 27 件模型，包裝 81 件模型需時多久？

需時：

$$\boxed{81} \div \boxed{27} = \boxed{3} \text{ (小時)}$$

$$\begin{array}{r} \boxed{3} \\ \boxed{27} \overline{) \boxed{81}} \\ \underline{\boxed{81}} \\ \boxed{0} \end{array}$$

- 14 一個盒可以裝 22 個洋娃娃，現有 69 個洋娃娃，要用盒多少個？餘下洋娃娃多少個？

要用盒：

$$\begin{array}{r} 69 \div 22 \\ \hline = 3 \text{ (個)} \cdots 3 \text{ (個)} \end{array}$$

$$\begin{array}{r} 3 \\ 22 \overline{) 69} \\ \underline{66} \\ 3 \end{array}$$

- 15 工人把 78 輛玩具車裝成每 16 輛一盒，如果要把全部玩具車裝入盒內，共需要盒多少個？

需要盒：

$$\begin{array}{r} 78 \div 16 \\ \hline = 4 \text{ (個)} \cdots 14 \text{ (輛)} \end{array}$$

或其他答題形式

$$\begin{array}{r} 4 \\ 16 \overline{) 78} \\ \underline{64} \\ 14 \end{array}$$

即共需要盒 5 個。