



姓名：\_\_\_\_\_

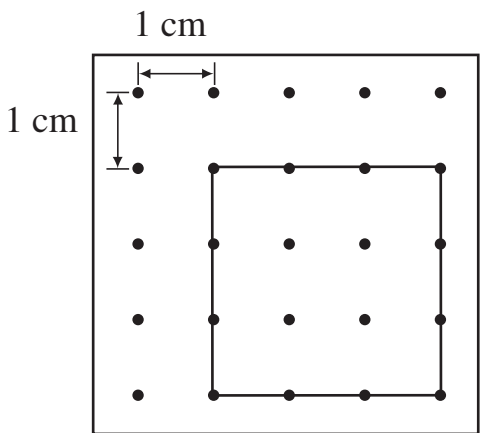
班別：\_\_\_\_\_ 日期：\_\_\_\_\_

我答對了：\_\_\_\_\_

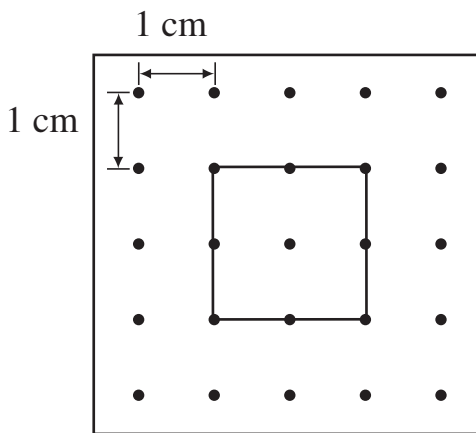
0-3 題 4-6 題 7-9 題

計算下列正方形的周界。

1

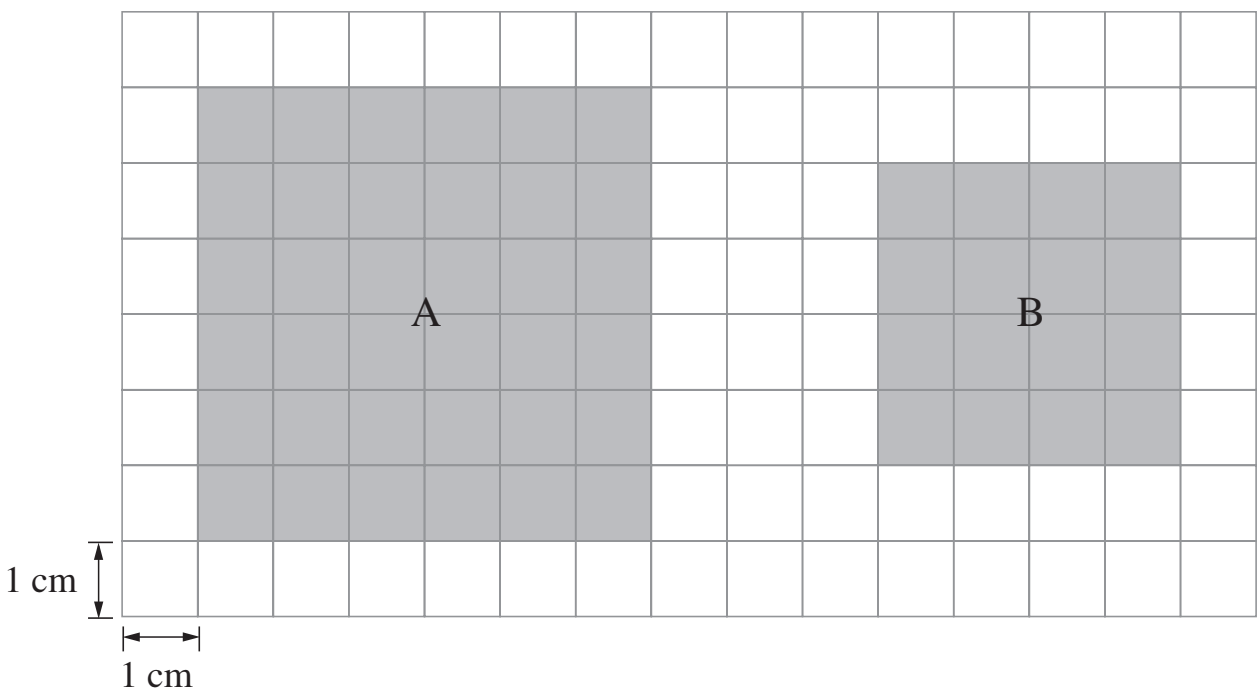


2



正方形的周界是 \_\_\_\_\_ 厘米。

正方形的周界是 \_\_\_\_\_ 厘米。



3 正方形 A 的周界是： ×  =  (厘米)

4 正方形 B 的周界是：\_\_\_\_\_ = \_\_\_\_\_ (厘米)

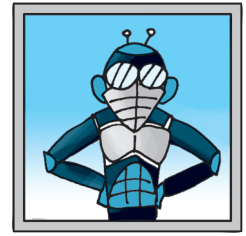
5 正方形 A 的周界比正方形 B 的周界長 \_\_\_\_\_ 厘米。

列式計算下列各題。

- 6 正方形貼紙每邊長 21 厘米，它的周界是多少厘米？

它的周界是：

$$\square \times \square \\ = \square \text{ (厘米)}$$

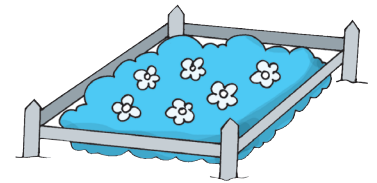


- 7 一塊正方形花圃每邊長 11 米。陳先生打算在它的周圍加上圍欄，圍欄共長多少米？

圍欄共長：

---

---

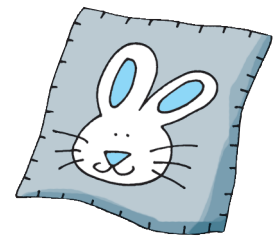


- 8 正方形手帕的周界是 52 厘米，它的邊長是多少厘米？

---

---

---



9

我繞着正方形操場跑了一圈，共跑了 140 米。

這個正方形操場的邊長是多少米？

---

---

---

