

姓名：_____

班別：_____ 日期：_____

我答對了：



0-6 題



7-12 題



13-17 題

算算看。

$$\begin{array}{r} \square \\ 30 \overline{) 900} \\ \square \\ \hline \end{array}$$

$$\begin{array}{r} \square \\ 80 \overline{) 640} \\ \square \\ \hline \end{array}$$

$$\begin{array}{r} \square \\ 28 \overline{) 252} \\ \square \\ \hline \end{array}$$

$$\begin{array}{r} \square \\ 22 \overline{) 668} \\ \square \\ \hline \square \\ \hline \end{array}$$

$$\begin{array}{r} \square \\ 17 \overline{) 425} \\ \square \\ \hline \square \\ \hline \square \\ \hline \end{array}$$

$$\begin{array}{r} \square \\ 58 \overline{) 977} \\ \square \\ \hline \square \\ \hline \square \\ \hline \square \\ \hline \end{array}$$


7 $663 \div 51 = \square$


8 $777 \div 11 = \square \cdots \square$


9 $990 \div 32 = \square \cdots \square$

10 $809 \div 34 = \square \cdots \square$

連連看。

11  $637 \div 25$
•

12  $811 \div 42$
•

13  $708 \div 23$
•

• $30 \cdots 18$

• $19 \cdots 13$

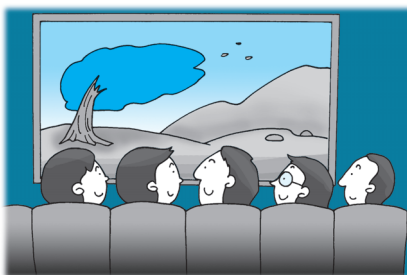
• $25 \cdots 12$

列式計算下列各題。

- 14 現代戲院共有 476 個座位，分 28 行，平均每行有座位多少個？

平均每行有座位：

$$\begin{array}{l} \square \div \square \\ = \square \text{ (個)} \end{array}$$



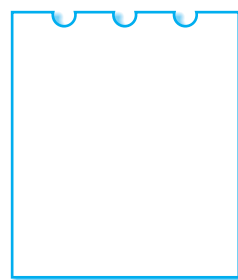
- 15 我在學校訂購午飯，每天需付 16 元。媽媽給我 450 元。



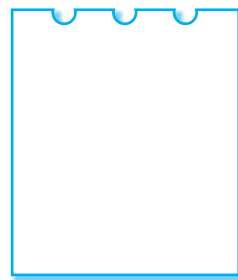
小強

小強可以訂購午飯多少天？餘下多少元？

可以訂購午飯：



- 16 一本練習簿有 62 頁單行紙，現有 906 頁單行紙，可以釘裝成練習簿多少本？餘下多少頁？



- 17 銀行職員把 732 張一千元鈔票每 30 張放入一個信封中，如果要把所有鈔票都放入信封，最少要信封多少個？

即最少要信封 _____ 個。

