

姓名： _____

班別： _____ 日期： _____

我答對了：



0-4 題



5-8 題



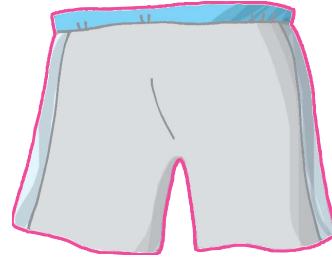
9-11 題

用顏色筆畫出下列圖案的周界。

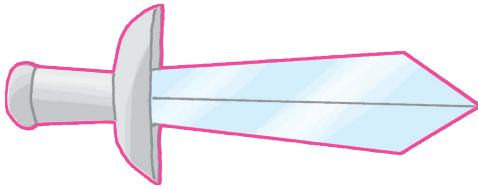
1



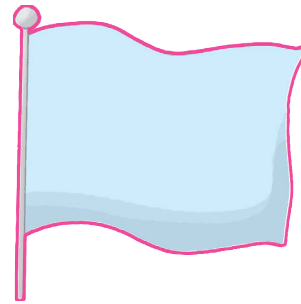
2



3

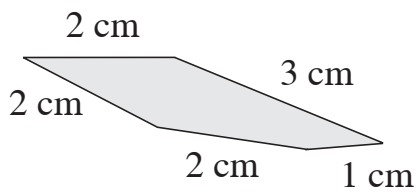


4

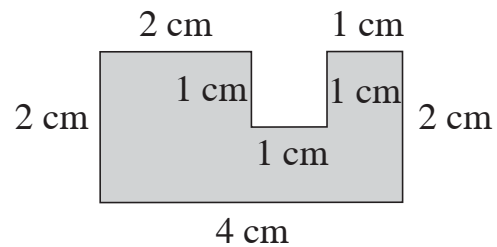


試找出下列圖形的周界。

5



6

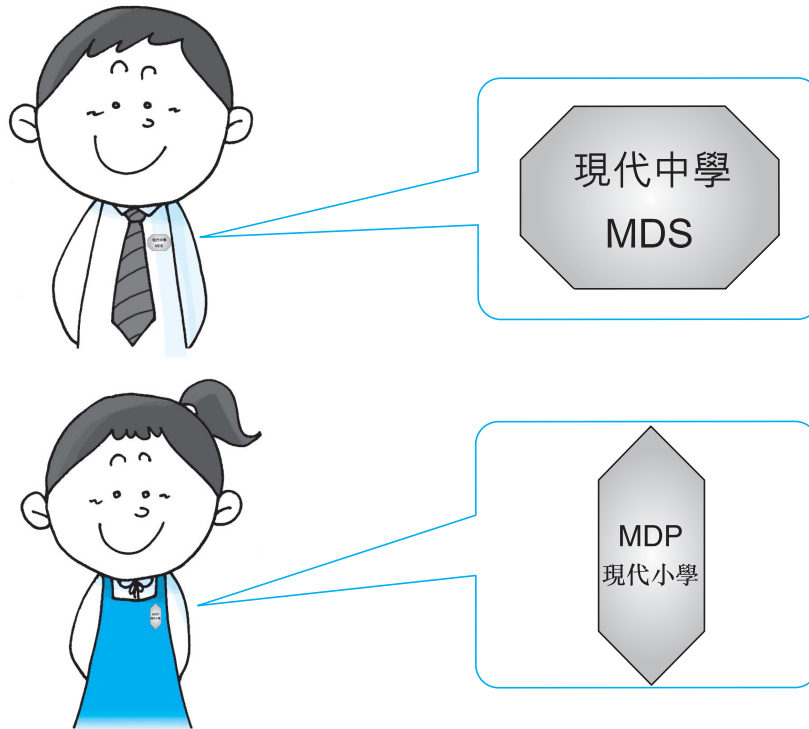


上圖的周界是 10 厘米。

上圖的周界是 14 厘米。

比一比。

哥哥和妹妹正在比較他們的校服上校徽的周界。試替他們找一找吧。

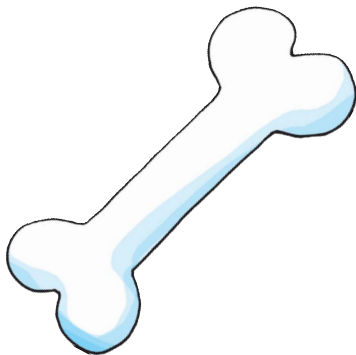


- 7 哥哥的校服上，校徽的周界是 10 厘米。
- 8 妹妹的校服上，校徽的周界是 8 厘米。
- 9 (哥哥 / 妹妹) 的校服上，校徽的周界較長。

先估計下列圖形的周界，然後選用適當的工具量量看。

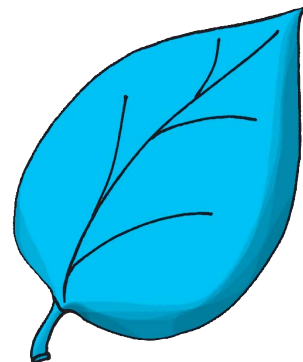
可容許學生量度的答案有少許誤差。

10



估計：約 略 cm
量度：約 15 cm

11



估計：約 略 cm
量度：約 15 cm