



17 報時

姓名：_____

班別：_____ 日期：_____

我答對了：

0-5 題 6-10 題 11-15 題

圈一圈、填一填。

- 鐘面上的時針走一大格的時間是 1 (分鐘 / 小時) 。
- 鐘面上的分針走一小格的時間是 1 (分鐘 / 小時) 。
- 1 小時有 60 分鐘。

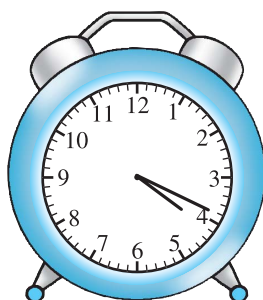
填填看。

4



12 時 30 分

5



4 時 19 分

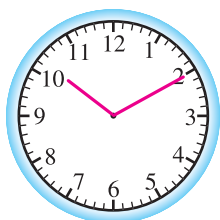
6



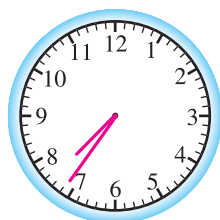
11 時 8 分

依時間加畫時針和分針，或在數字鐘上填寫時間。

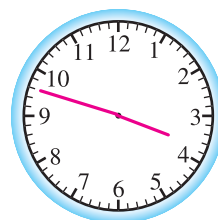
7 10 時 10 分



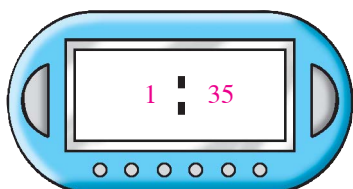
8 7 時 36 分



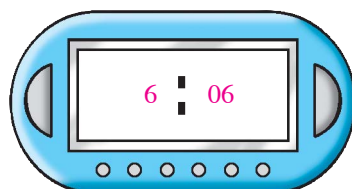
9 3 時 48 分



10 1 時 35 分



11 6 時 6 分

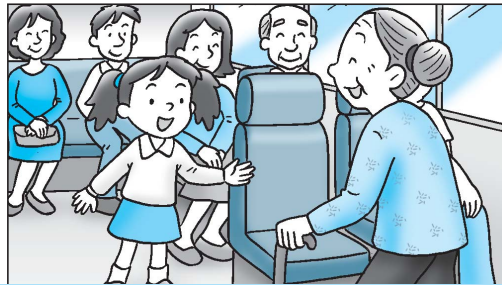


填寫數字鐘上的數字時，老師不必規定學生寫出數字鐘上的字款，只要求學生填寫正確的時間便可。

填寫活動所需的時間，或在數字鐘上填寫時間。

12

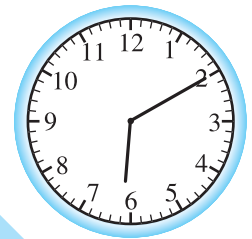
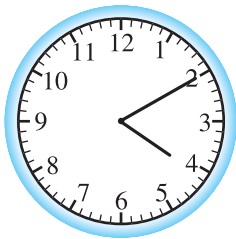
3:32



3:59

放學乘巴士回家用了 27 分鐘

13



做家課及溫習用了 2 小時

14

7:08

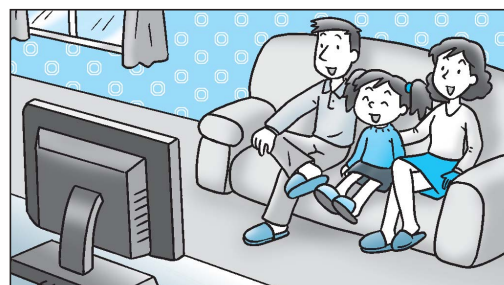


7:50

吃晚飯用了 42 分鐘

15

8:00



9:10

看電視用了 1 小時 10 分鐘